

termolac[®]

Lacado en polvo de alta calidad
diseñada para productos laminados

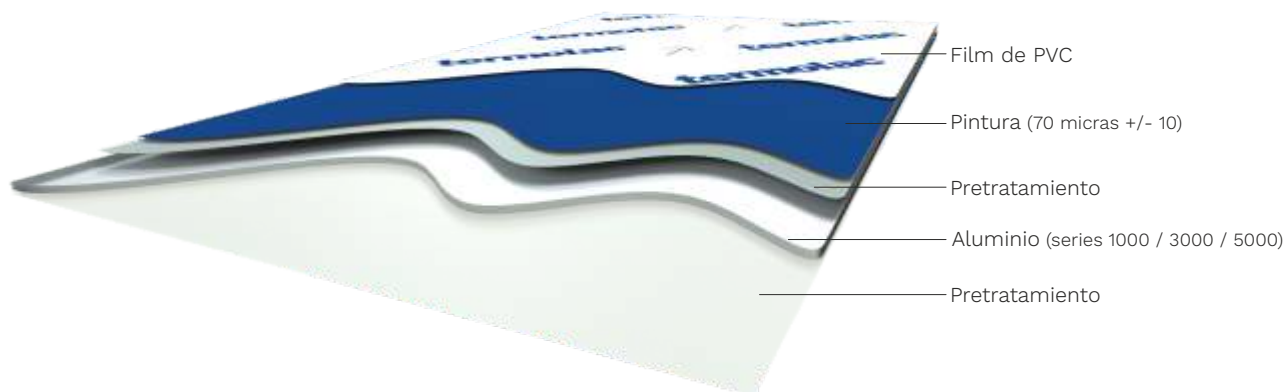


Alucoil[®]

Grupo Alibérico

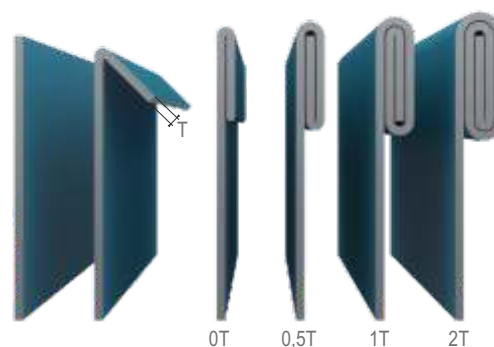
termolac®

LACADO EN POLVO TIPO POLIÉSTER DE ALTA CALIDAD



Clasificación al fuego A2-s1, d0 según la norma EN 13501-1

Lacado de chapas y bobinas de aluminio con **pintura en polvo de alta calidad** que combina propiedades de alta durabilidad y excelentes características mecánicas que permiten realizar conformados y plegados hasta 0T con garantía.



CARACTERÍSTICAS

Superficies

termolac®

Aluminio series 1000 / 3000 / 5000
Acero galvanizado MBO

Cantidades mínimas

Chapas: 1000 kg
Bobinas: 3000 kg

Espesores mínimo - máximo

Chapas de aluminio: 0,7 mm - 4 mm
Bobinas de aluminio: 0,4 mm - 1,5 mm
Chapas de acero galvanizado: 0,3 mm - 2 mm
Bobinas de acero galvanizado: 0,2 mm - 0,8 mm

Longitudes

≤6000 mm

Anchos mínimos-máximos

800 mm - 1600 mm

Film plástico

35µ transparente - 80µ Blanco/Negro - Laser

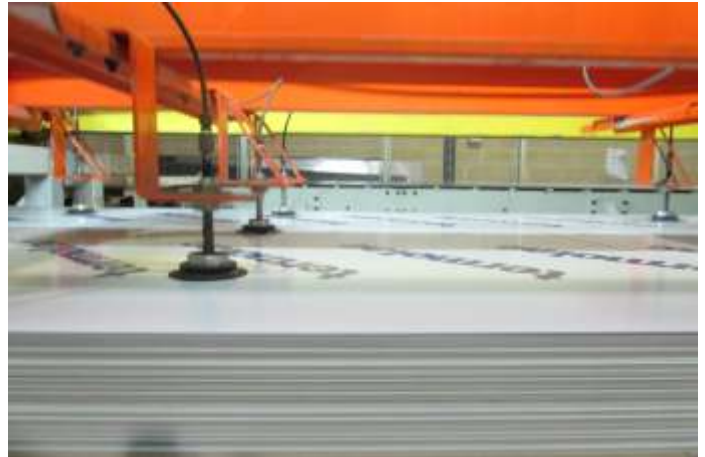
Cartas de colores

RAL
NCS
PANTONE

Acabados

Brillo
Mate
Metalizados
Texturizados

High Quality Powder Coating



Línea de lacado en continuo de chapa



Línea de lacado de bobinas

Línea de lacado en discontinuo de formatos



¡Garantía para plegar!

Test lacado **termolac®**



Amplia gama de colores
Cualquier color RAL



0° Plegado a 180°
con el radio interior 0



Alta resistencia
rayos UV



Alta resistencia al
fuego, clasificación A2-s1-d0



Fácilmente
conformable



Montaje rápido
y sencillo



Totalmente
reciclable

VENTAJAS:

- Pintura en polvo de igual acabado que la perflería.
- Perfecta planicidad del material.
- Formatos sin agujeros ni marcas de cuelgue.
- Protección con film plástico PVC.
- Excelente comportamiento a la intemperie y contra la corrosión.
- Excelente durabilidad.
- Fácilmente conformable.
- Ilimitada gama de colores: Texturados, metálicos, contratipos...
- Posibilidad carta RAL, NCS y otras gamas.
- Servicio personalizado.
- Certificaciones AENOR ISO 9001:2015 y 14001:2015.
- Garantías de hasta 10 años.
- Fabricación sin uso de disolventes.
- Pinturas ecológicas sin emisión de gases tóxicos y de impacto ambiental muy bajo.
- Miembro de la ECCA (European Coil Coating Association).



**Material 100% reciclable
Respetuoso con el medio ambiente**

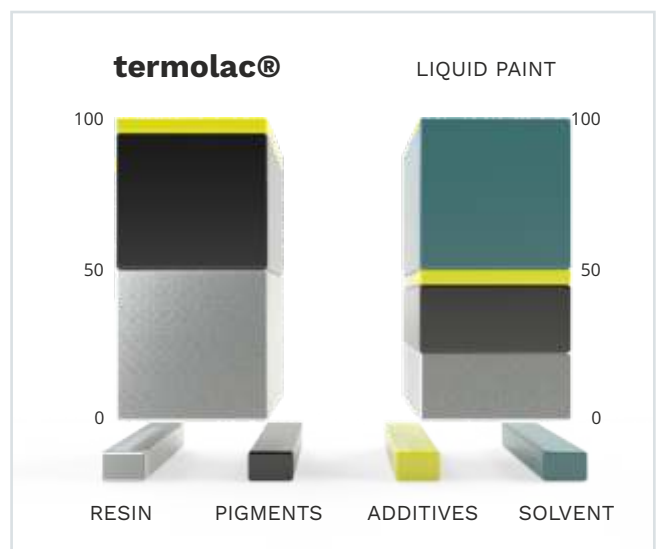


FACHADAS ARQUITECTÓNICAS

- Hasta 4 mm de espesor en continuo.
- A2-s1, d0 fire class EN 13501-1.
- Ideal para grandes modulaciones y edificios de gran altura.
- Posibilidad de instalarlo mediante fijaciones ocultas (bandejas).
- Aluminio sólido sin uniones con adhesivo.
- Acabados metálicos: PURE METAL COLLECTION.

REMATES DE CUALQUIER SOLUCIÓN ARQUITECTÓNICA

- Garantías de plegado para todo tipo de remates: (vierteaguas dinteles, jambas, marcos perimetrales, recercados...)
- Igual acabado que los perfiles lacados.
- Film plástico PVC con marca impresa. (protección del material en la mecanización y puesta en obra).
- Aprovechamiento total de la chapa. (Sin agujeros ni marcas de cuelgue).
- Hasta 6 metros de longitud



DATOS TÉCNICOS

Dato Técnico	termolac®
Tipo de pintura	Poliéster de alta gama apto para exteriores
Espesor de capa (ISO 2360 / ECCA T1)	Media de 70µ
Adherencia (ISO 2409 / ECCA T6)	GT0
Dureza Buccholz (ISO 2815 / ECCA T12)	90
Embutición (ISO 1520)	6 mm - 12 mm ^(*)
Plegado "Radio de curvatura" (ECCA T7)	Radio de curvatura=0T ^(*)
Impacto "sin rotura" (ECCA T5)	10 Nm
Resistencia a la corrosión (ISO 9277) Acetic salt spray test	1000 horas sin corrosión ^(**)
Certificado de calidad	Qualicoil® (con cada pedido)
Garantía	Hasta 10 años (dependiendo aleación, color y localización de la obra)

*Según aleación/temple/espesor del metal y color elegido. Se recomienda homologar previamente el aluminio en nuestras instalaciones para poder garantizar el buen comportamiento contra la corrosión.

**Según aleación / laminación del metal.

SECTORES DE APLICACIÓN:

- Arquitectura y decoración
- Imagen corporativa.
- Equipos de refrigeración industrial y comercial.
- Tabiques verticales en interiores de barcos.
- Chimeneas.
- Fingers de aviones y barcos.
- Puentes.
- Interiores de autobuses y trenes.
- Carenado de maquinaria.
- Revestimientos de túneles.



Arquitectura **termolac®** en bandejas



Arquitectura **termolac®** en Chapa perfilada



Decoración



Imagen corporativa & Señalización



Fingers de aviones y barcos



Puentes



Forrado de tuneles



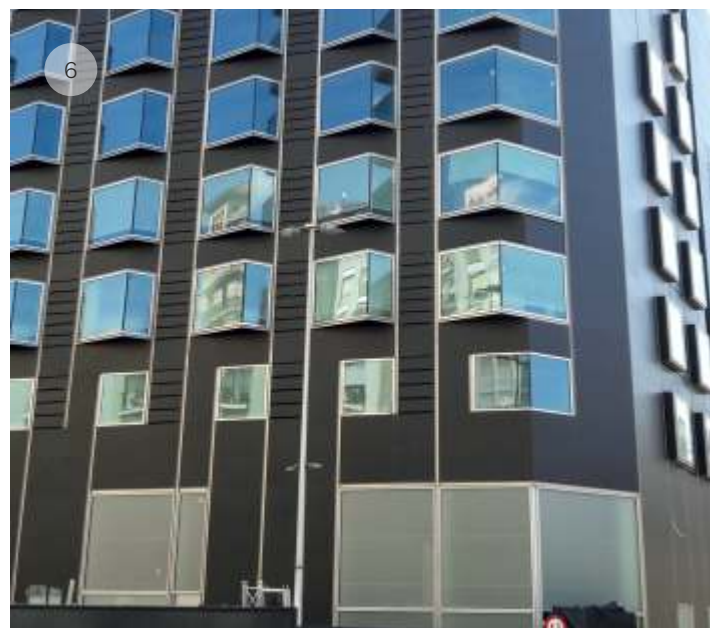
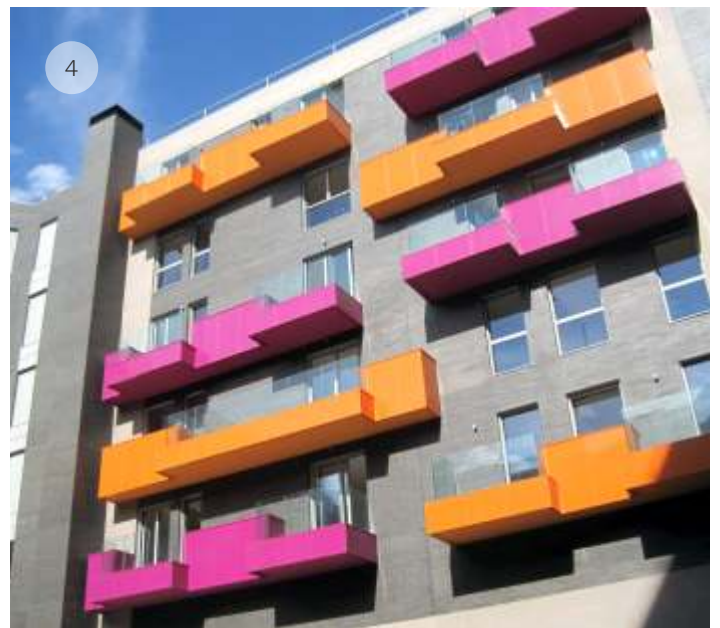
Interiores de autobuses y trenes



Interiores de barcos



Carenado de maquinaria



1. Mercado de la Florida (Hospitalet - Spain) - 2. Torre Agbar (Barcelona - Spain) - 3. Offices building (Germany) - 4. Housing building Baluarte (Madrid - Spain) - 5. Housing building (Bilbao - Spain) - 6. Cambo Hotel (Barcelona - Spain).



1. Ariston Headquarters (Italy) - 2. Viore Rueda winery (Spain) - 3. Campus RDI Michelin (France) - 4. Escuela infantil (Spain) - 5. Philharmonic of Paris (France) - 6. Suagudos Eibar Hospital (Spain)



termolac®

Lacado en polvo de alta calidad
diseñada para productos laminados



Alucoil®

Grupo Alibérico

Polígono Industrial de Bayas. C/ Ircio. Parcelas R72-77
09200 Miranda de Ebro, Burgos. SPAIN
Tel.: +34 947 333 380 - info@alucoil.com

www.alucoil.com

Alucoil® S.A.U. reserves the right to change or remove information contained in this brochure without prior notice.
Please visit us at www.alucoil.com to check the latest version.

termolac®
Edición 2021 (01) (ESP)